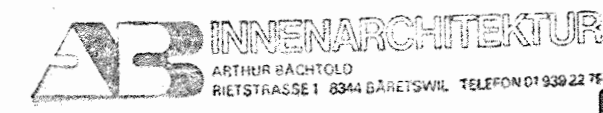
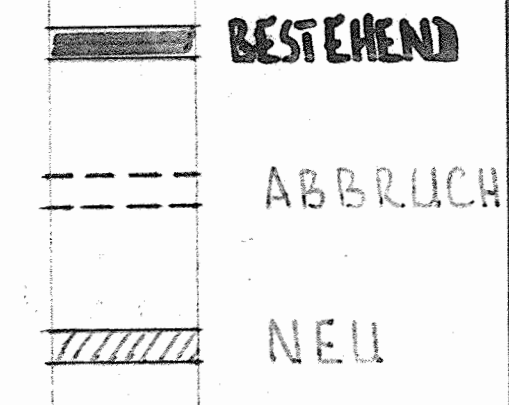


REST. TRAUBE RIKON KAT. NR 4183

KELLERGESCHOSS MST 1-50



GEZ. 11.8.88
REV. 18.8.88
REV. 24.8.88
REV. 18.11.88
PLNR 8486/2 A



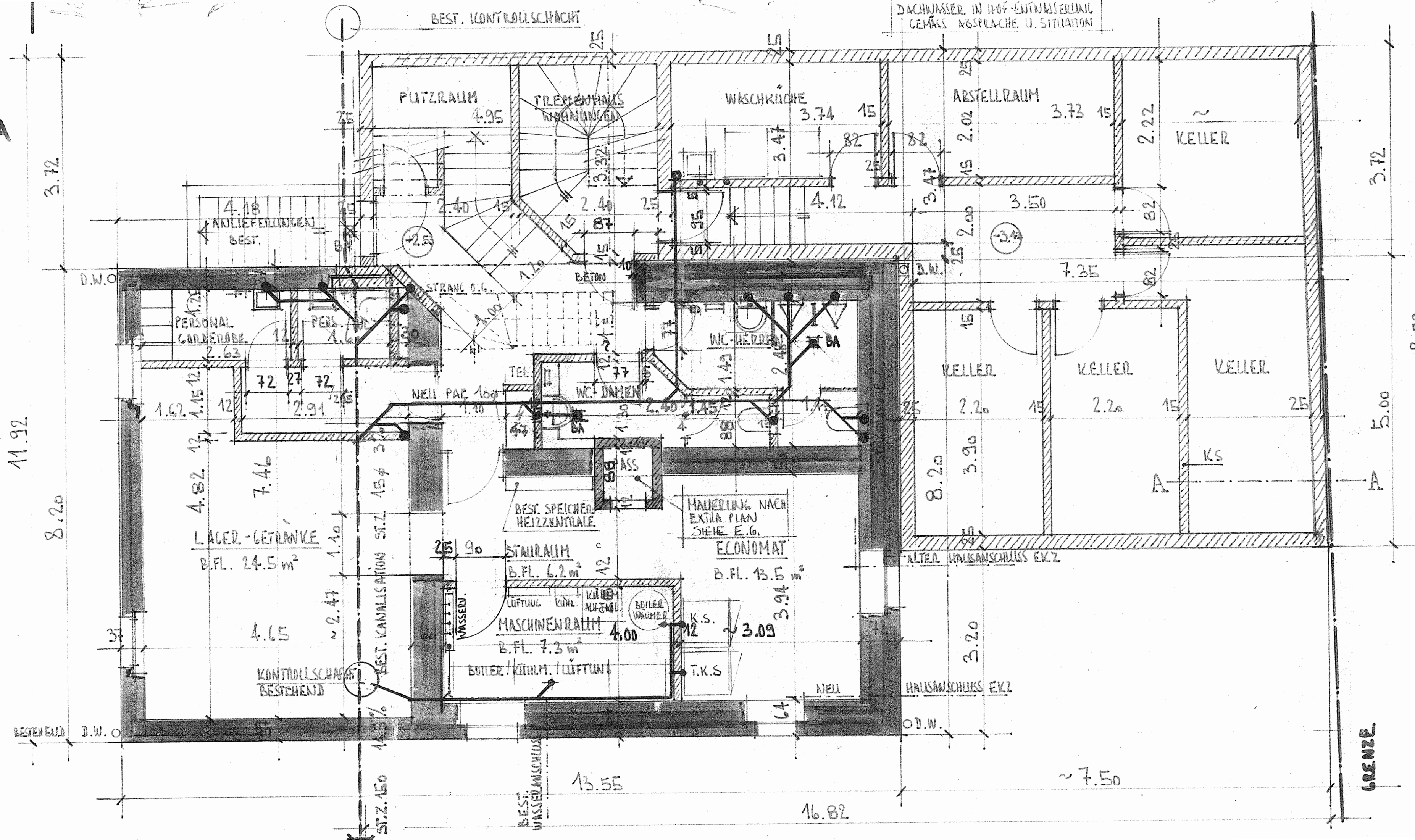
REV. 23.11.88
REV. 10.1.89

Städtische Werke Winterthur
Aufzugskontrolle

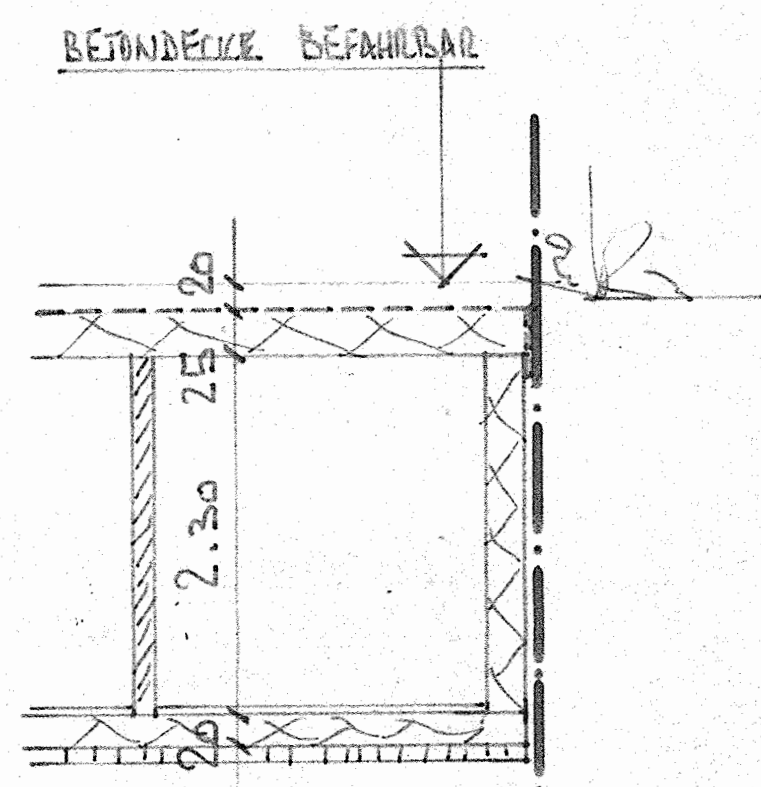
BAUHERREN K. Wese

ARCHITEKT AB INNENARCHITEKTUR
ARTUR BÄCHTOLD
RIETSTRASSE 1, 8044 BÄRETZWIL, TELEFON 01 939 22 76

DATUM 30.5.89

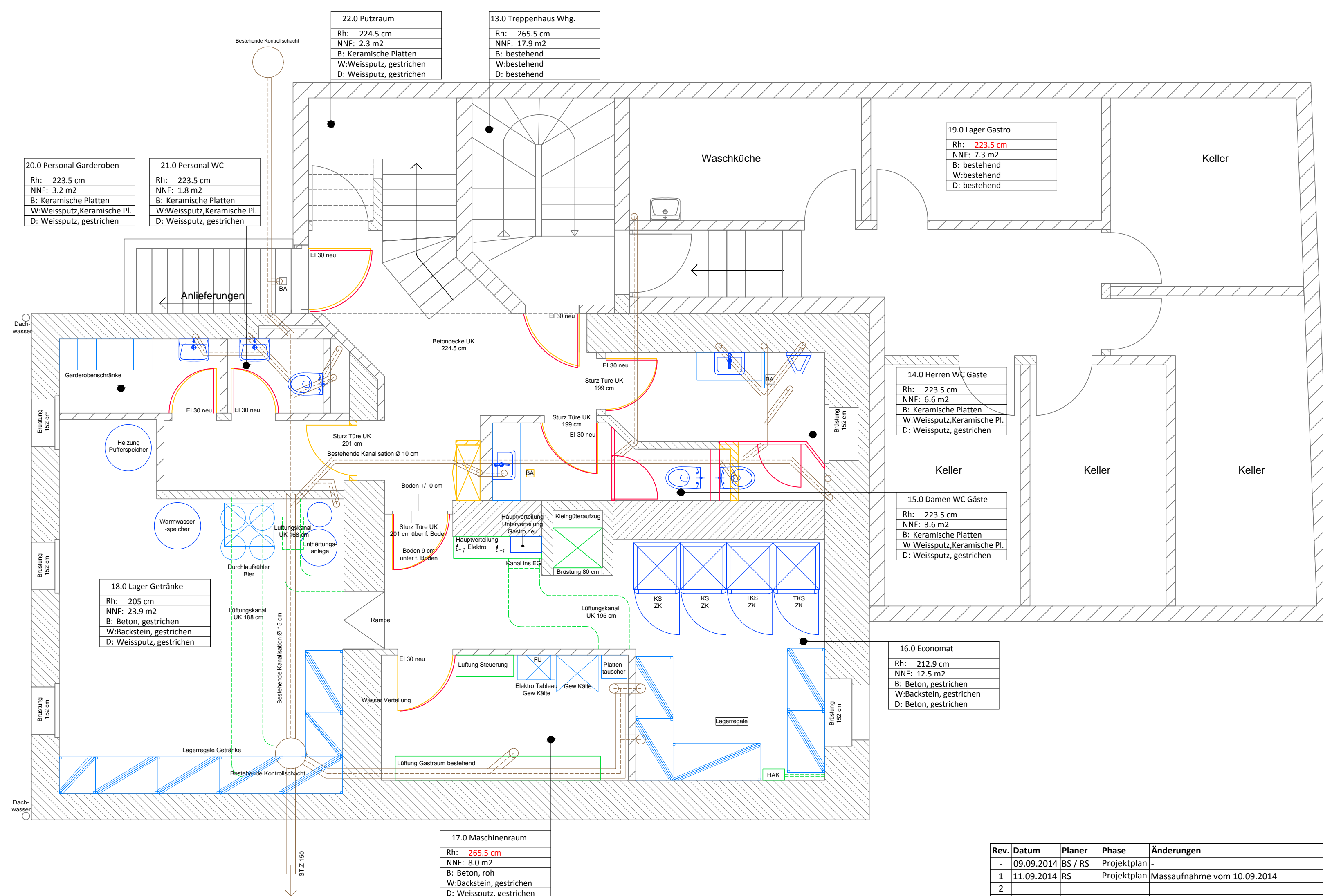


SCHNITT A-A



GRENZE

GRENZE



22.0 Putzraum	Rh: 224.5 cm
	NNF: 2.3 m ²
	B: Keramische Platten
	W: Weissputz, gestrichen
	D: Weissputz, gestrichen

13.0 Treppenhaus Whg.	Rh: 265.5 cm
	NNF: 17.9 m ²
	B: bestehend
	W: bestehend
	D: bestehend

20.0 Personal Garderoben	Rh: 223.5 cm
	NNF: 3.2 m ²
	B: Keramische Platten
	W: Weissputz, Keramische Pl.
	D: Weissputz, gestrichen

21.0 Personal WC	Rh: 223.5 cm
	NNF: 1.8 m ²
	B: Keramische Platten
	W: Weissputz, Keramische Pl.
	D: Weissputz, gestrichen

19.0 Lager Gastro	Rh: 223.5 cm
	NNF: 7.3 m ²
	B: bestehend
	W: bestehend
	D: bestehend

14.0 Herren WC Gäste	Rh: 223.5 cm
	NNF: 6.6 m ²
	B: Keramische Platten
	W: Weissputz, Keramische Pl.
	D: Weissputz, gestrichen

15.0 Damen WC Gäste	Rh: 223.5 cm
	NNF: 3.6 m ²
	B: Keramische Platten
	W: Weissputz, Keramische Pl.
	D: Weissputz, gestrichen

16.0 Economat	Rh: 212.9 cm
	NNF: 12.5 m ²
	B: Beton, gestrichen
	W: Backstein, gestrichen
	D: Beton, gestrichen

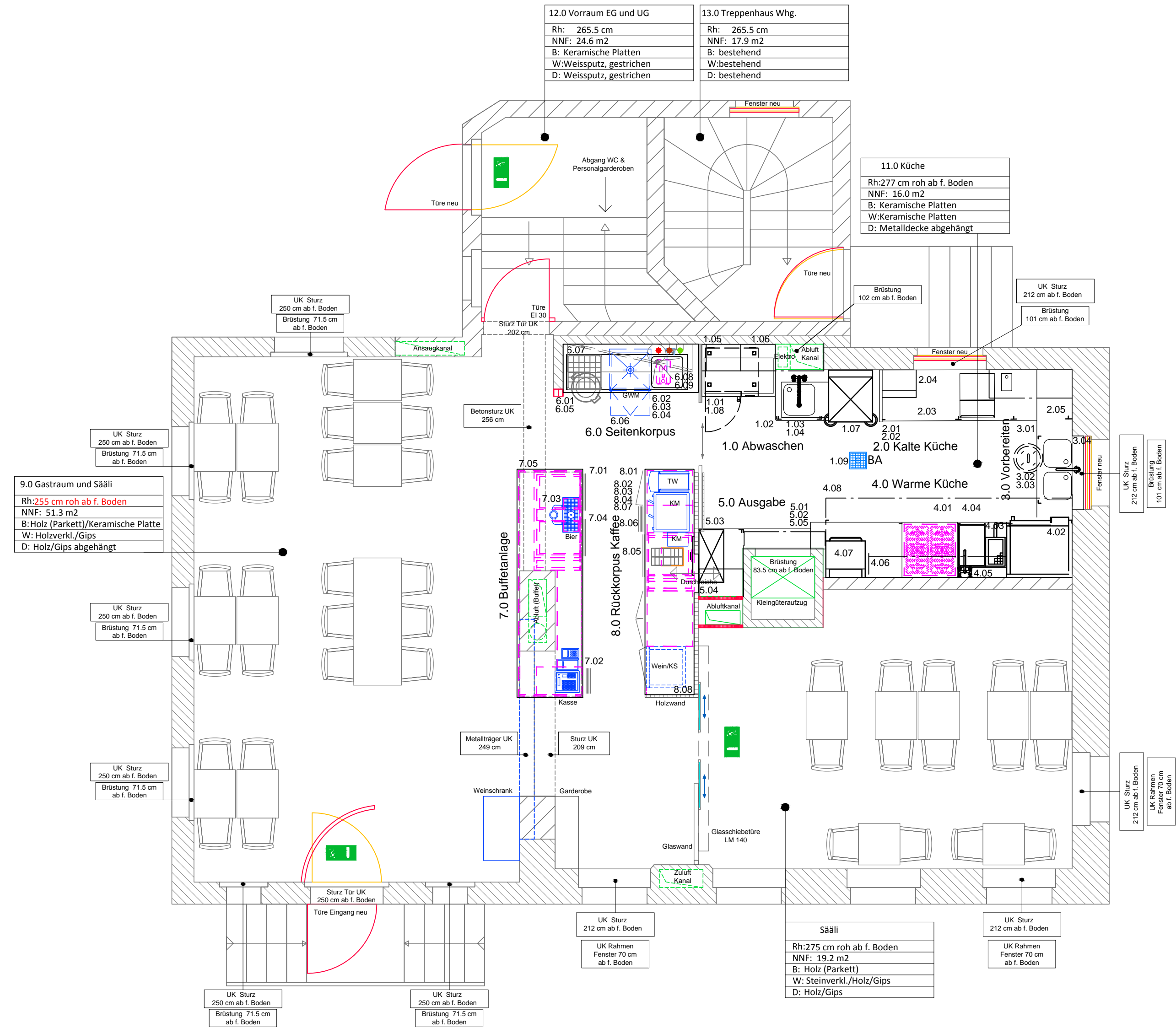
18.0 Lager Getränke	Rh: 205 cm
	NNF: 23.9 m ²
	B: Beton, gestrichen
	W: Backstein, gestrichen
	D: Weissputz, gestrichen

17.0 Maschinenraum	Rh: 265.5 cm
	NNF: 8.0 m ²
	B: Beton, roh
	W: Backstein, gestrichen
	D: Weissputz, gestrichen

- Mauer Abbruch
- Bestehend
- Einrichtung bestehend
- Mauer neu

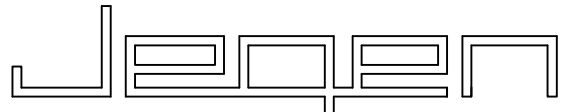
Rev.	Datum	Planer	Phase	Änderungen
-	09.09.2014	BS / RS	Projektplan	-
1	11.09.2014	RS	Projektplan	Massaufnahme vom 10.09.2014
2				
3				
4				
5				
6				

Restaurant Traube Tösstalstrasse 60, 8486 Rikon Untergeschoss	MST: 1:50	1. Rev	Obj. Nummer
	GEZ. BS / RS	Gr. A2	
	DAT. 13.08.2014	Nr. F_2014_1382_01A	
	Ladenausbau Gaststättenbau Innenausbau	Moosburgstrasse 5, Postfach 188 CH-8307 Effretikon / ZH TEL 052/354 52 52, FAX 052/354 52 53 http://www.jegen.ch , E-Mail: info@jegen.ch	



- Mauer Abbruch
- Bestehend
- Einrichtung bestehend
- Mauer neu

Rev.	Datum	Planer	Phase	Änderungen
-	09.09.2014	BS / RS	Projektplan	-
1	11.09.2014	RS	Projektplan	Massaufnahme vom 10.09.2014
2				
3				
4				
5				
6				

Restaurant Traube Tösstalstrasse 60, 8486 Rikon Erdgeschoss	MST:	1:50	1. Rev	Obj. Nummer
	GEZ.	BS / RS	Gr. A2	
	DAT.	13.08.2014	Nr. F_2014_1382_02A	
		Ladenausbau Gaststättenbau Innenausbau	Moosburgstrasse 5, Postfach 188 CH-8307 Effretikon / ZH TEL 052/354 52 52, FAX 052/354 52 53 http://www.jegen.ch , E-Mail: info@jegen.ch	

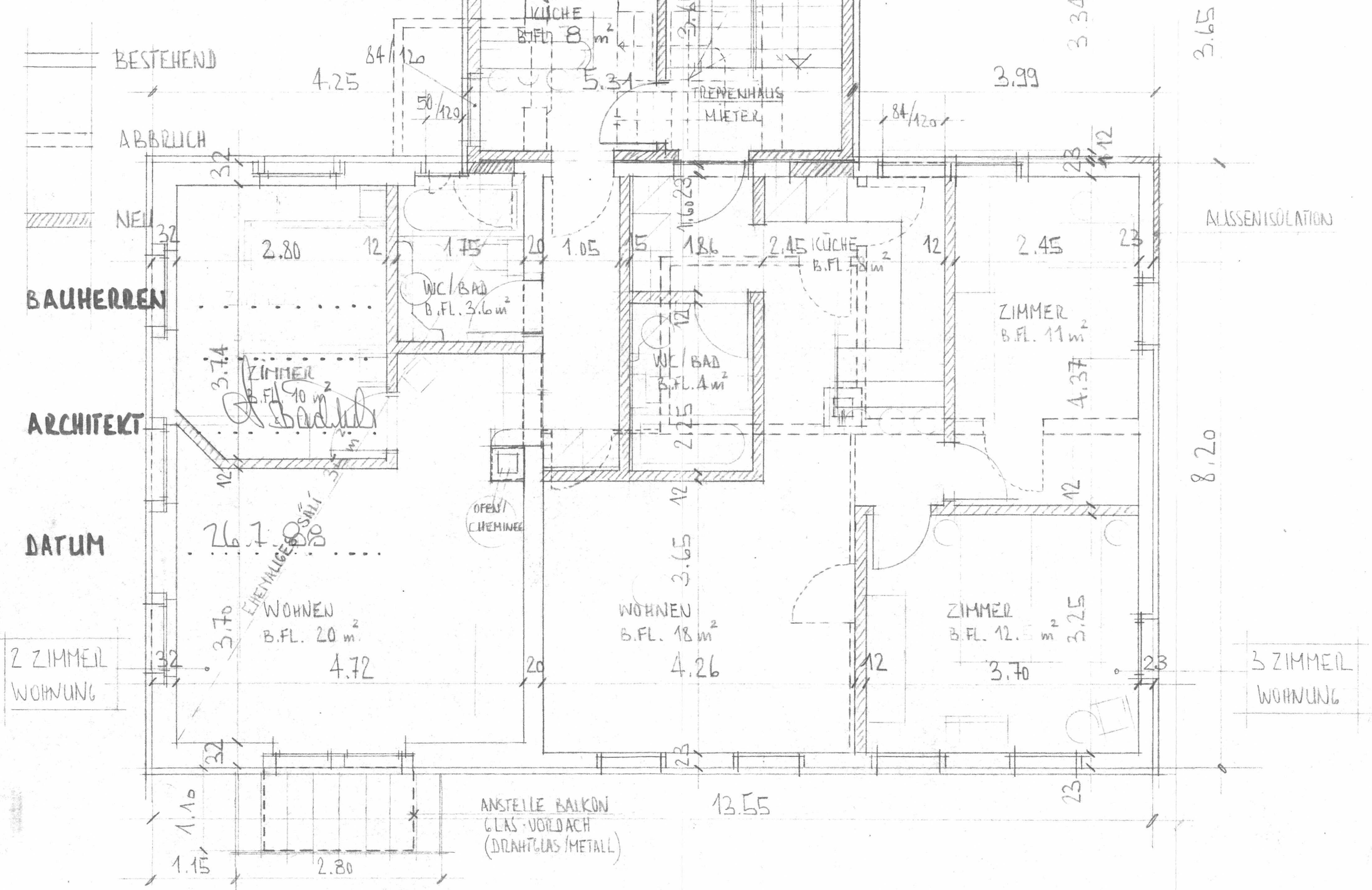
REST. TRAUBE RIKON KAT. NR. 4183

I. OBERGESCHOSS MSI Aⁿ 50

AB INNENARCHITEKTUR LEZ. 12.3.88
ARTHUR BÄCHTOLD
RIETSTRASSE 1 8344 BÄRETSWIL TELEFON 01 938 2278 REV. 22.6.88

PLNR 8486/4

Wasseranschluss-Bewilligung
erteilt am 17.8.88
Wasserkommission Zell



BESTEHEND

ABBRUCH

NEU

BAUHERREN

ARCHITEKT

DATUM

2 ZIMMER
WOHNUNG

AUSSENISOLATION

3 ZIMMER
WOHNUNG

ANSTELLE BALKON
GLAS-VORDACH
(DRAHTGLAS/METALL)

26.7.88
EHEMALIGES
BAD

WOHNEN
B.FL. 20 m²
4.72

WOHNEN
B.FL. 18 m²
4.26

ZIMMER
B.FL. 12.5 m²
3.25

ZIMMER
B.FL. 11 m²
4.37

WC/BAD
B.FL. 3.6 m²

WC/BAD
B.FL. 4 m²
2.25

KÜCHE
B.FL. 5 m²

KÜCHE
B.FL. 8 m²

TREPPENHAUS
MIETER

4.25

2.80

1.75

1.05

1.86

2.45

2.45

3.74

ZIMMER
B.FL. 10 m²

3.70

WOHNEN
B.FL. 20 m²

3.65

WOHNEN
B.FL. 18 m²

ZIMMER
B.FL. 12.5 m²

3.25

3.70

1.10

1.15

2.80

13.55

23

84/120

18

3.34

3.99

3.65

8.20

23

23

23

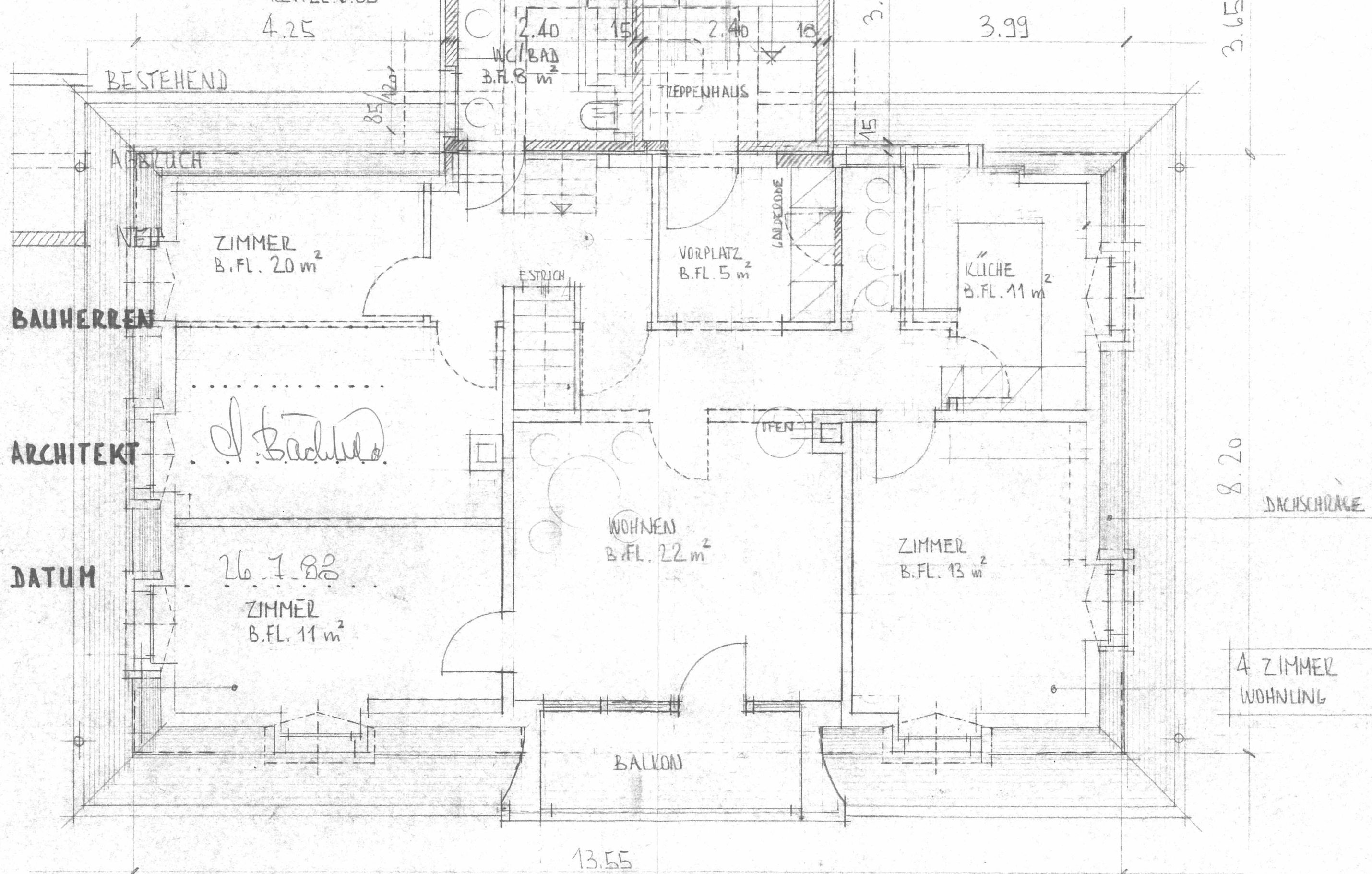
REST. TRAUBE RIKON KAT.NR. 4183

II. OBERGESCHOSS MST 1:50

AB INNENARCHITEKTUR GEZ. 12.3.88
ARTHUR BÄCHTOLD
RIETSTRASSE 1 8344 BÄRETSWIL TELEFON 01 939 22 79

PNR 8486/5

Wasseranschluss-Bewilligung
erteilt am 17.8.88
Wasserkommission Zell



BAUHERREN

ARCHITEKT

DATUM

A. Bächtold

26.7.88

8.20

DACHSCHRÄGE

4 ZIMMER
WOHNUNG

13.55