

## Vermietungsdokumentation



**Restaurant  
Eigenthalerhof  
6013 Eigenthal**

## Aktuelle Ausgangslage

Per 1. März 2023 ist der Eigenthalerhof an Paul und Esther Weibel aus Rothenburg übertragen worden. Aktuell wird das 1997 erbaute Restaurant sanft renoviert und den heutigen Bedürfnissen angepasst. Die Wohnung im Obergeschoss und die fünf Zimmer werden komplett saniert, die Nasszellen erneuert und im Untergeschoss die WC-Anlagen auf Vordermann gebracht. Für das Dach wird eine Photovoltaikanlage realisiert, das Interieur im Restaurant soll dem heutigen Zeitgeist entsprechend gestaltet werden.

Folgende Arbeiten sind für das zu vermietende Restaurant angedacht und werden nach Absprache mit dem künftigen Pächter ausgeführt.

- ❖ Anpassung der Kücheninfrastruktur und der Buffetanlage auf neues Gastrokonzept.
- ❖ Erneuerung des Interieurs (Möbiliar, Beleuchtung, etc.) an den heutigen Zeitgeist.
- ❖ Sanfte Renovation der WC-Anlagen im UG.
- ❖ Der Aussenbereich bleibt vorläufig bestehen und wird bei Bedürfnis zu einem späteren Zeitpunkt angepasst.

## Die Übersicht über die Räumlichkeiten und das Platzangebot

Räumlichkeiten	Grösse	Sitzplätze	Bemerkungen
Restaurant EG	ca. 92 m <sup>2</sup>	50	Offen kombinierbar mit Saal
Saal EG	ca. 59 m <sup>2</sup>	48	unterteilbar
Sonnenterrasse EG		100	mit grossem Kinderspielplatz
Grosszügige Küche EG	ca. 56 m <sup>2</sup>		
Grosszügige Lager UG			Inkl. Lift in Küche
Grosszügige Kühlräume UG			Kühl- und Tiefkühlzellen
Gästetoiletten UG	ca. 27 m <sup>2</sup>		
Personalgarderoben UG	ca. 17 m <sup>2</sup>		
Genügend Parkplätze			ca. 80 P in naher Umgebung

**Die Wohnungen und Zimmer im OG sind nicht in der Miete inbegriffen, können jedoch bei Bedarf dazu gemietet werden.**

## Die Lage

Das Eigenthal «Im Herzen der Schweiz und nahe der Natur» ist ein überregional bekanntes Ausflugsziel und Naherholungsgebiet, das zur Gemeinde Schwarzenberg gehört. Das Restaurant Eigenthalerhof liegt im Zentrum bzw. am Ausgangspunkt zu den Aktivitäten im schönen Eigenthal.



Weitere Infos unter [www.eigenthal.ch](http://www.eigenthal.ch)

## Erreichbarkeit

- ❖ Mit dem Auto ab Luzern Stadt oder Malters in +/- 20 Fahrminuten
- ❖ Mit ÖV ab Luzern Bahnhof oder Malters (Haltestelle direkt beim Restaurant)

## Der Eigenthalerhof in der Zukunft

Konzeptionell soll sich das Restaurant als klassisches Ausflugsrestaurant positionieren. Angedacht und in der Planung sind Zusatzangebote und Ausbauten, mit denen der Fokus auf ein Erlebnisrestaurant für Familien angestrebt wird. Das Angebot sollte eine gutbürgerliche Küche mit saisonalen Produkten aus der Region zu einem fairen Preis beinhalten.



## So stellen wir uns den zukünftigen Pächter vor

Als zukünftigen Pächter stellen wir uns im besten Fall ein Gastgeberpaar vor, das sich die Arbeiten und die Verantwortlichkeiten in der Küche und im Service aufteilt. Fundierte Kenntnisse in der Gastronomie und einige Jahre Führungserfahrung in einem Ausflugsrestaurant sind die Voraussetzungen, die Sie für das erfolgreiche Führen dieses Betriebs mitbringen sollten.

Sie sind zudem ein motiviertes, innovatives Gastgeberpaar, das es versteht, den Eigenthalerhof mit dem oben erwähnten Konzept, längerfristig und nachhaltig in eine erfolgreiche Zukunft zu führen. Im Weiteren sind Sie im Besitz eines Fähigkeitsausweises zur Führung eines Gastgewerbebetriebs im Kanton Luzern.



## Konditionen

- ❖ Faire Miete aufgerechnet in etwa 8% des minimalen Umsatzziels.
- ❖ Gesamtes Kleininventar ist vorhanden und kann kostengünstig übernommen werden.
- ❖ Mieterkaution nach Vereinbarung.
- ❖ Übernahme per Herbst 2023 oder nach Vereinbarung.

## Bewerbungsverfahren

Nach einreichen des Interessennachweises und/oder des Lebenslaufs kann ein Besichtigungstermin vereinbart werden.

Bei gegenseitig vertiefterem Interesse sind die folgenden Unterlagen einzureichen:

- ❖ Lebenslauf
- ❖ Grobkonzept mit Finanzplan
- ❖ Aktueller Betreibungsregisterauszug
- ❖ Referenzen

## Beilagen

- ❖ Grundrissplan Erdgeschoss
- ❖ Grundrissplan Untergeschoss
- ❖ Formular Interessennachweis
- ❖ Fotodokumentation

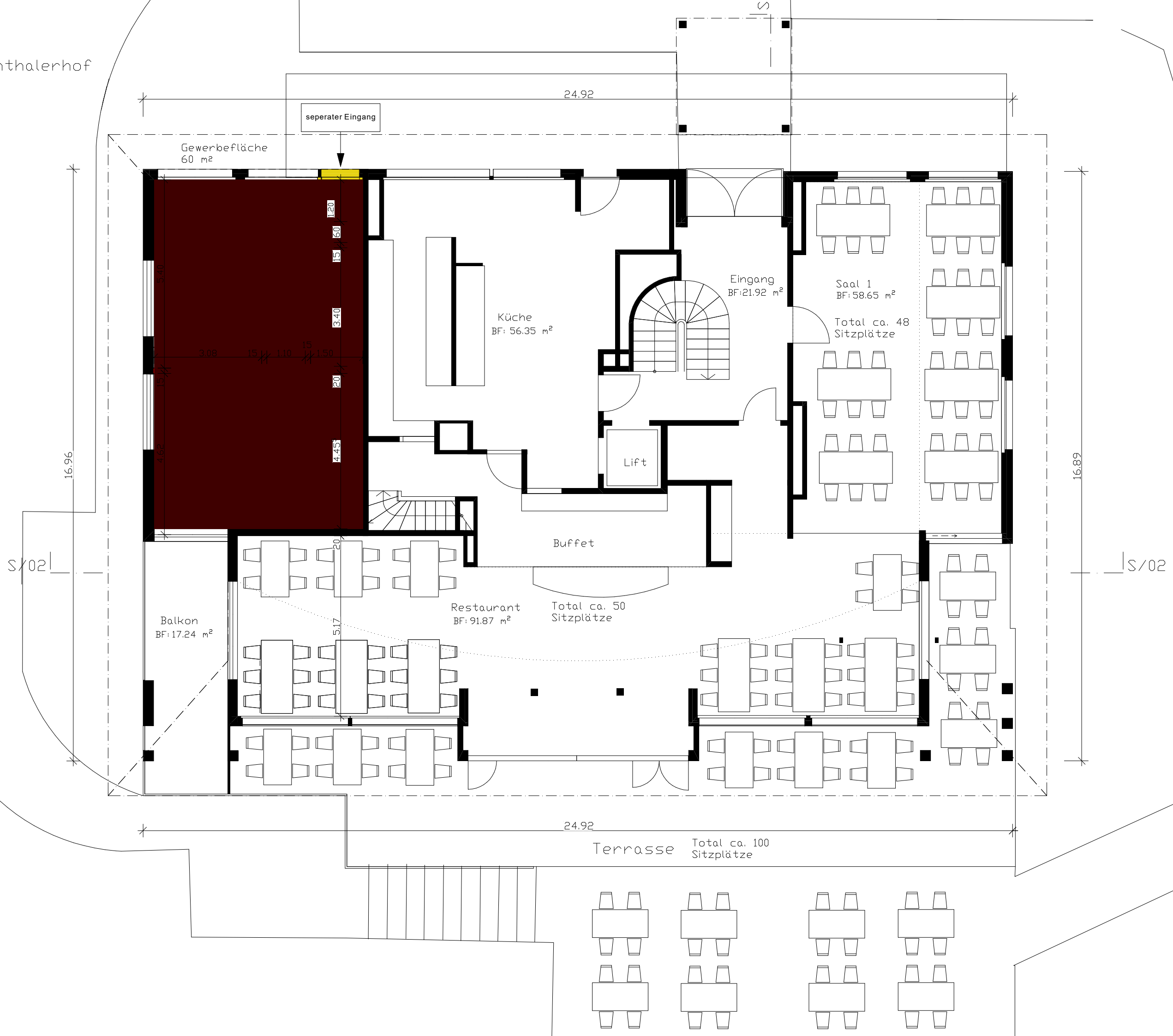
## Kontakt für weitere Informationen

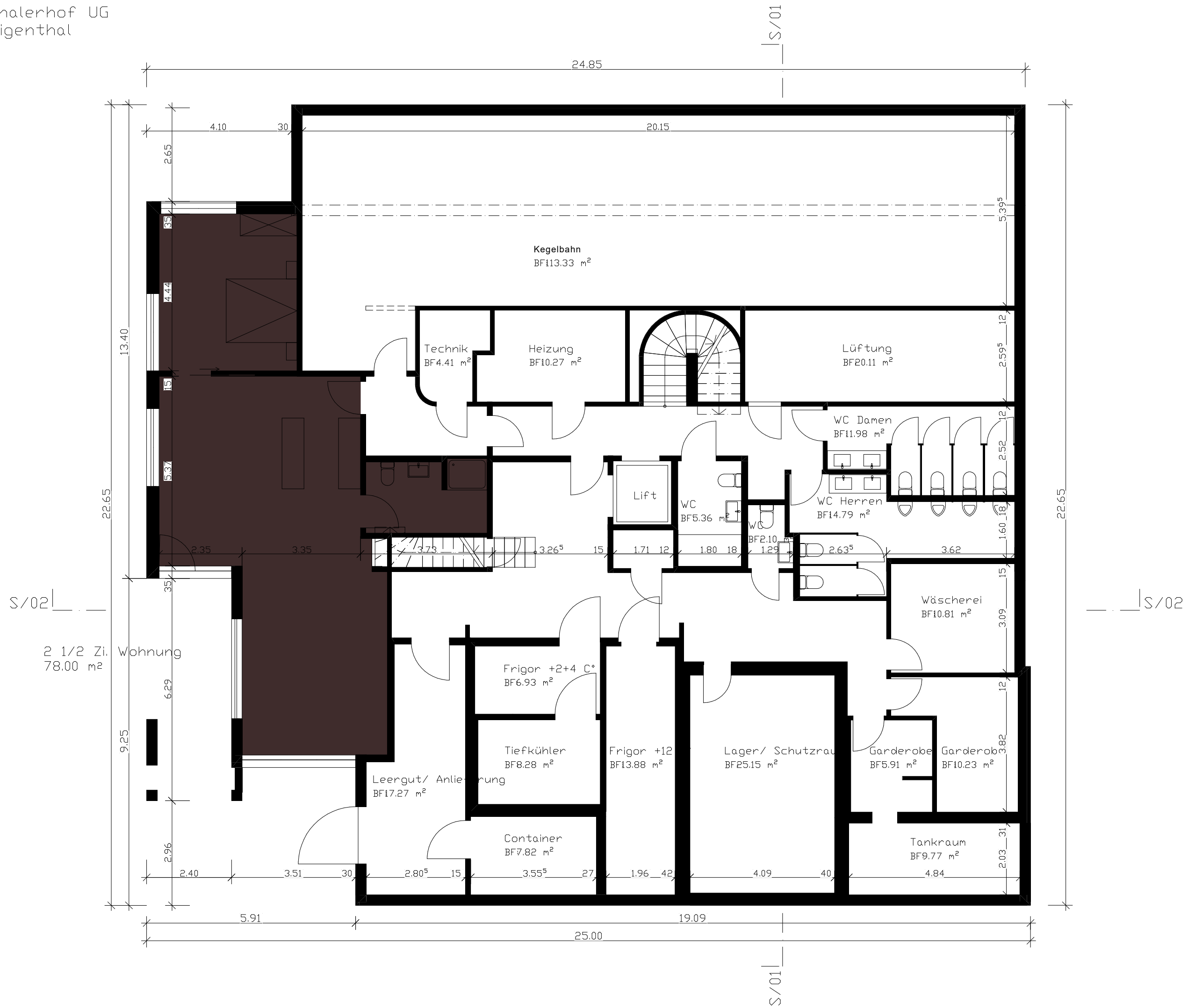
Edi Portmann  
Gastrocom Suisse GmbH  
Moosstrasse 24  
6003 Luzern

 **041 910 20 70**

 **info@gastrocom-suisse.ch**

Restaurant Eigenthalerhof  
6013 Eigenthal









## INTERESSENNACHWEIS KONTAKTINFORMATION ZUR BETRIEBSBESICHTIGUNG

**OBJEKT** \_\_\_\_\_

**KONTAKT INTERESSENT**

Name: \_\_\_\_\_ Vorname: \_\_\_\_\_

Adresse: \_\_\_\_\_ PLZ/Ort: \_\_\_\_\_

Tel. \_\_\_\_\_ E-Mail: \_\_\_\_\_

**AKTUELLE TÄTIGKEIT**

\_\_\_\_\_  
\_\_\_\_\_  
\_\_\_\_\_

**KONZEPTIDEE FÜR DAS AUSGESCHRIEBENE OBJEKT**

\_\_\_\_\_  
\_\_\_\_\_  
\_\_\_\_\_

Ort, Datum: \_\_\_\_\_ Unterschrift: \_\_\_\_\_

Formular senden an: [info@gastrocom-suisse.ch](mailto:info@gastrocom-suisse.ch)

**Sämtliche Angaben werden diskret behandelt und werden nicht an Dritte weitergegeben.**